

Inbetriebnahme des Notebooks



Hersteller: Lenovo

Modell: ThinkPad V14 G3

Liebe Eltern, liebe Erziehungsberechtigte,

im Zuge der Initiative Digitales Lernen und des 8-Punkte-Plans zur Digitalisierung der Schulen werden die Schüler und Schülerinnen der 5 mit digitalen Endgeräten ausgestattet.

Diese bebilderte Schritt-für-Schritt-Anleitung soll Sie nun dazu befähigen, die erstmalige Inbetriebnahme dieses Gerätes zu bewerkstelligen. Da die Geräte in ein sogenanntes *Mobile-Device-Management (MDM)* eingebunden werden (ab Arbeitsschritt 10), ist es wichtig, diese Anweisungen genauso durchzuführen. Abweichungen davon können den Arbeitsfluss Ihres Kindes in der Schule behindern.

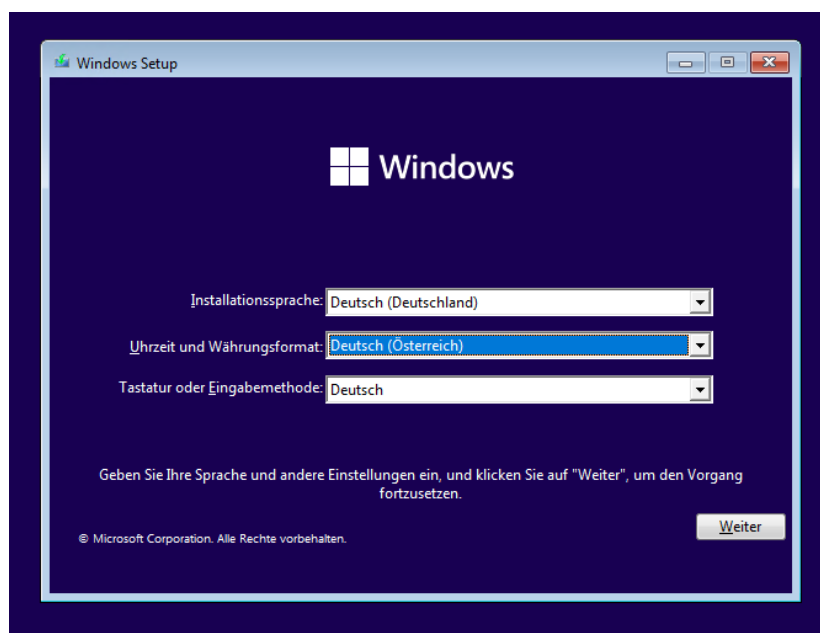
Die Geräte befinden sich in Ihrem Eigentum, werden durch das MDM also nur *teilverwaltet*. Dies bedeutet etwa, dass wir als Schule befähigt sind, bestimmte Programme (bspw. GeoGebra für dein Einsatz im Mathematik-Unterricht) zentral auf alle Notebooks auszurollen, ohne, dass dabei ein Zutun Ihrerseits oder Ihres Kindes vonnöten wird.

Die folgenden Arbeitsschritte werden ca. 20 Minuten benötigen! Sollten Sie im Moment nicht über so viel Zeit verfügen, starten Sie den Prozess zu einem anderen Zeitpunkt! Der Inbetriebnahme Vorgang sollte nicht unterbrochen werden!

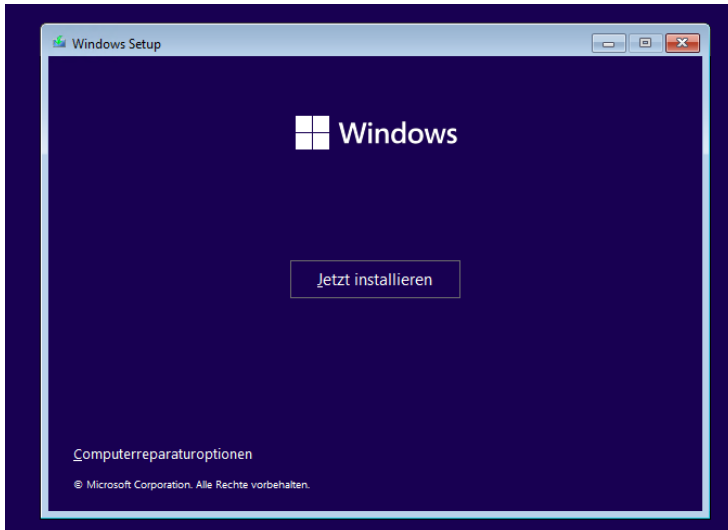
Installation

Ist Windows 11 auf Ihrem Gerät bereits vollständig installiert, entfällt dieses Kapitel!

Starten Sie das Gerät durch einen Druck auf die Einschalttaste. Sie landen im Ersteinrichtungsmenü von Windows 11: Tätigen Sie folgende Einstellungen und klicken Sie auf Weiter.



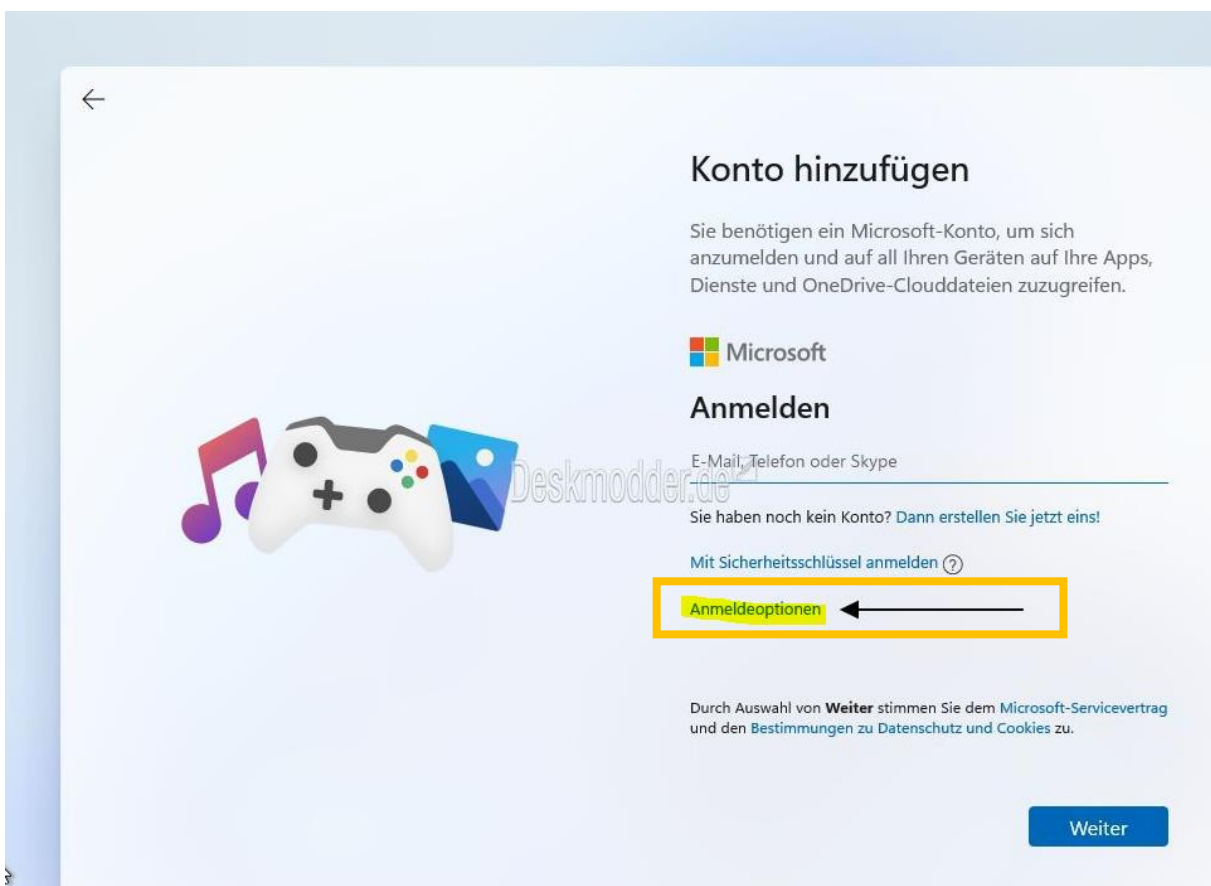
Klicken Sie auf **Jetzt installieren**:



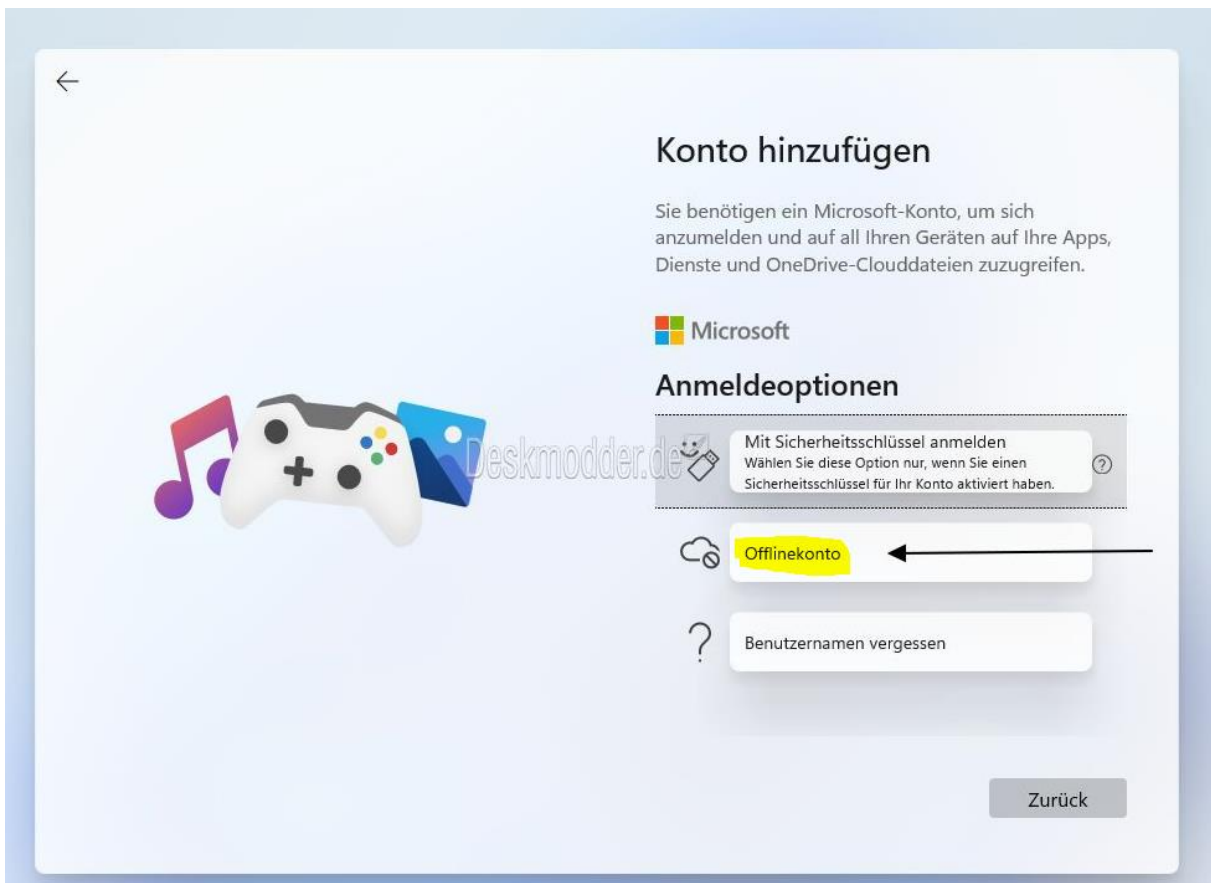
Folgen Sie allen weiteren Installationsschritten.

User einrichten:

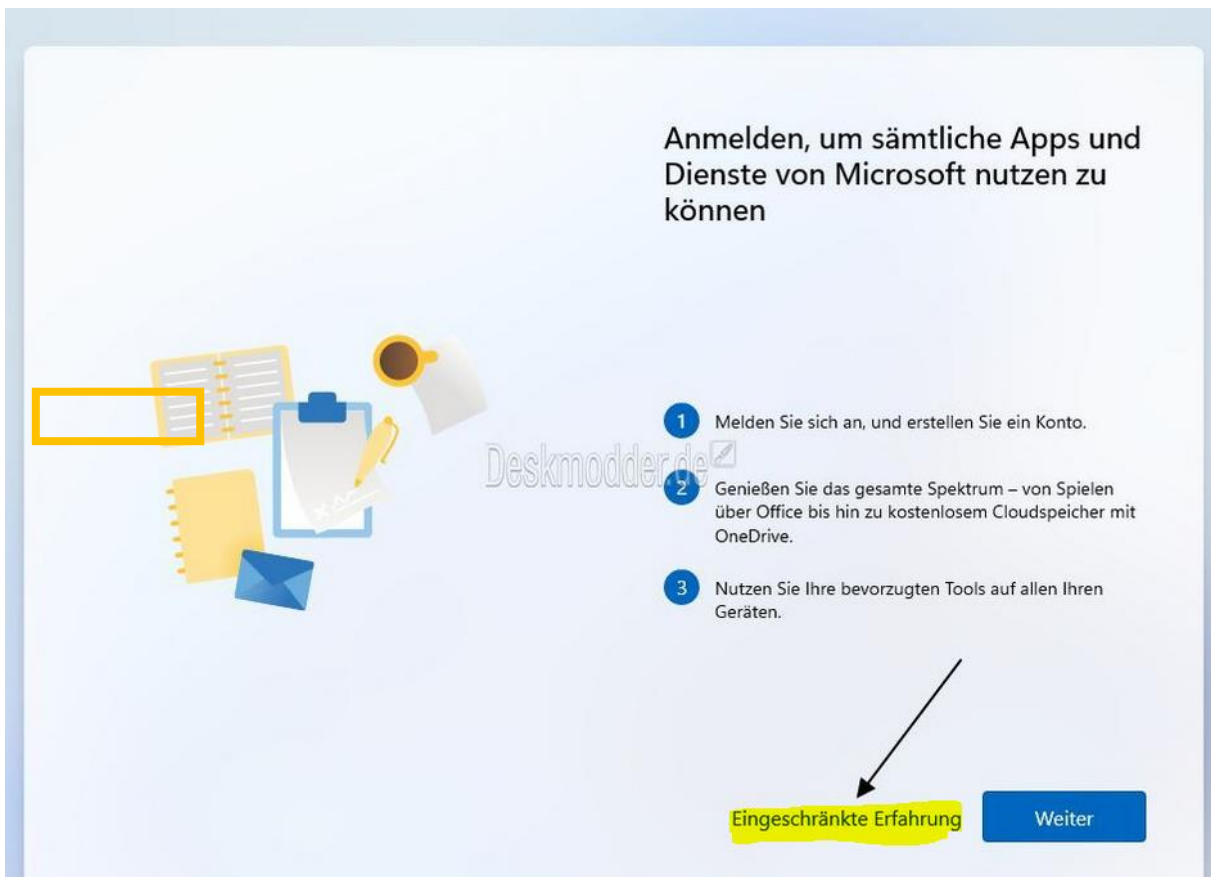
Wählen Sie auf diesem Menüfenster unbedingt die Funktion **Anmeldeoption** um ein lokales Benutzerkonto zu erstellen!



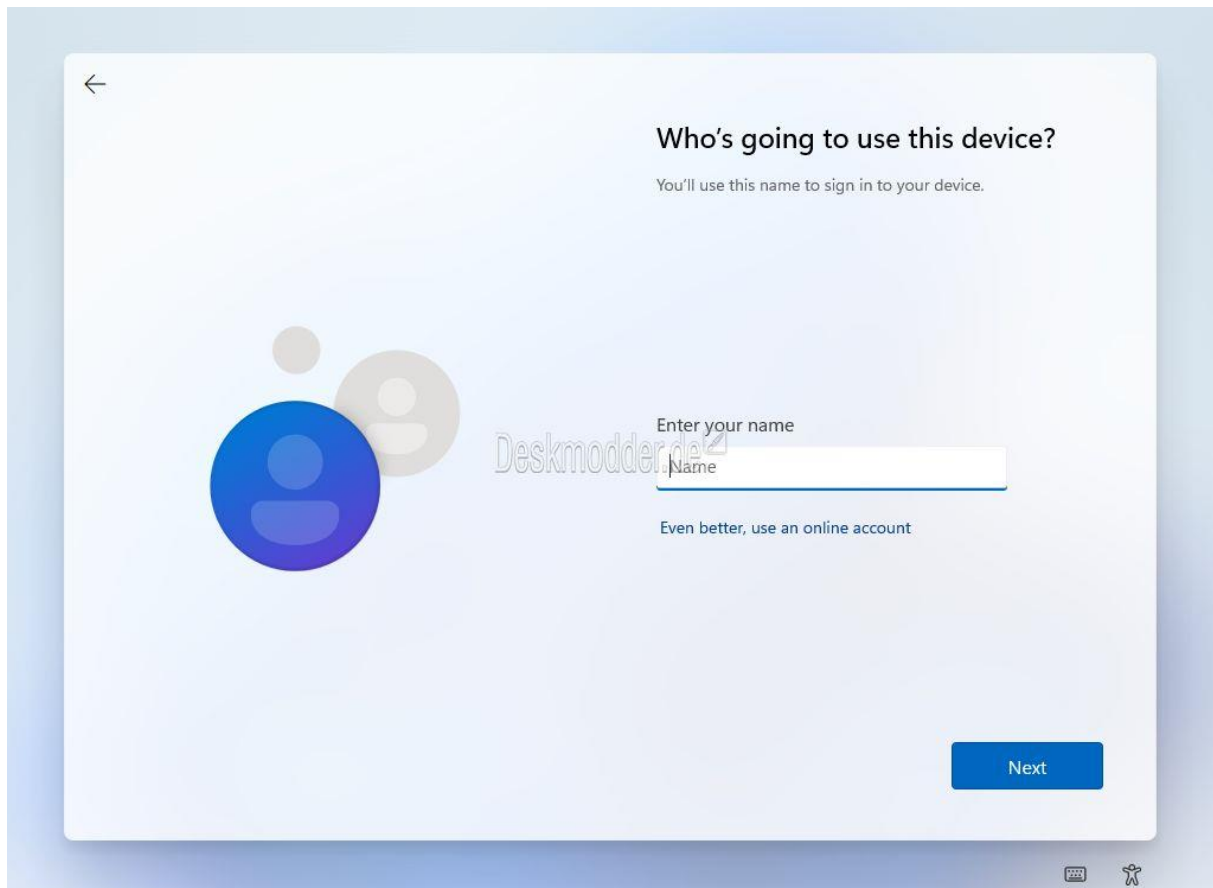
Im nächsten Fenster hat man dann auch die Auswahl ein **Offline-Konto** zu erstellen.



Im folgenden Fenster erscheint dann **"Eingeschränkte Nutzung"**. Diese Auswahl nun anklicken.



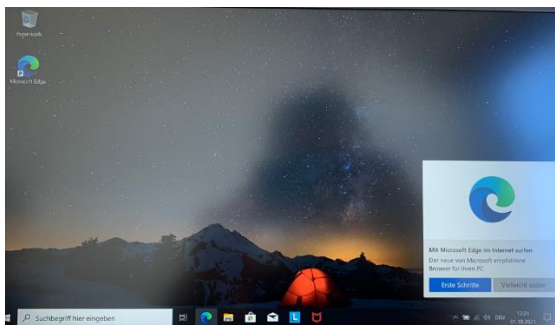
Jetzt kann man seinen Kontonamen und sein Passwort für das lokale Konto eingeben:



Hier kann am besten jede Schülerin, jeder Schüler den Vornamen verwenden. Im Anschluss muss ein selbst gewähltes Passwort vergeben werden. Dieses ist unbedingt zu merken!

Arbeitsschritt 9:

Das Gerät ist nun betriebsbereit.



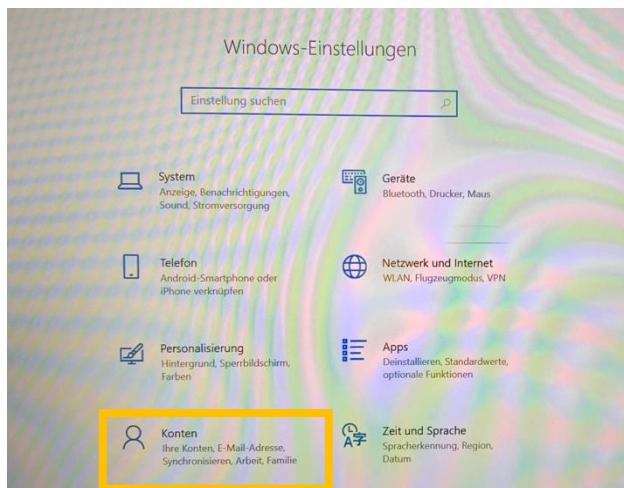
Nun muss es noch mit dem MDM verbunden werden. Sie benötigen dafür Ihre RG18-Zugangsdaten.

Arbeitsschritt 10

Durch einen gleichzeitigen Druck der Tastenkombination *Windows-Taste + I* gelangen Sie in die Windows-Einstellungen.

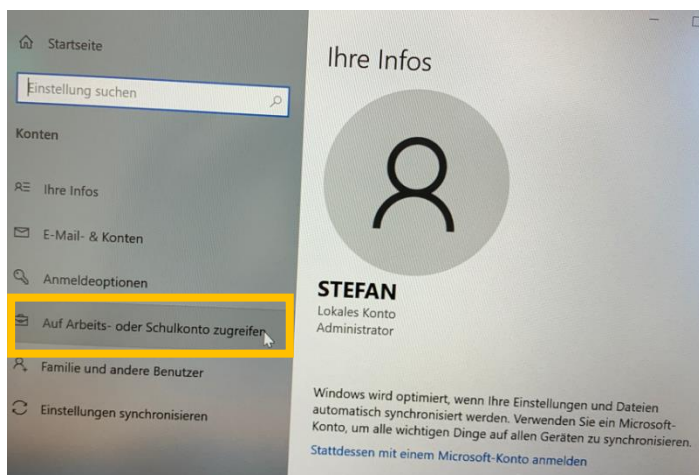


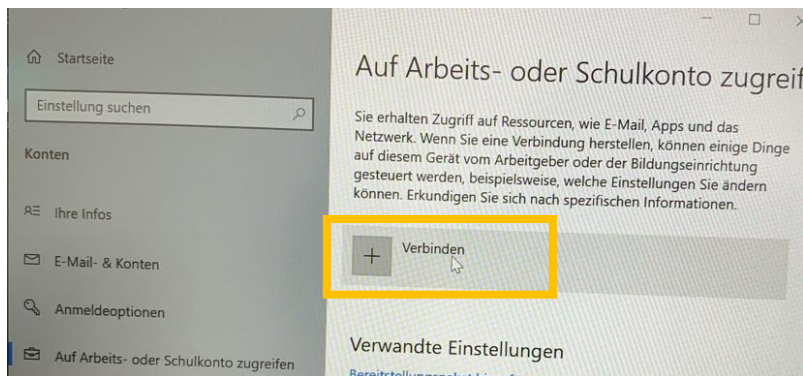
Wählen Sie die Konten-Einstellungen aus:



Arbeitsschritt 11:

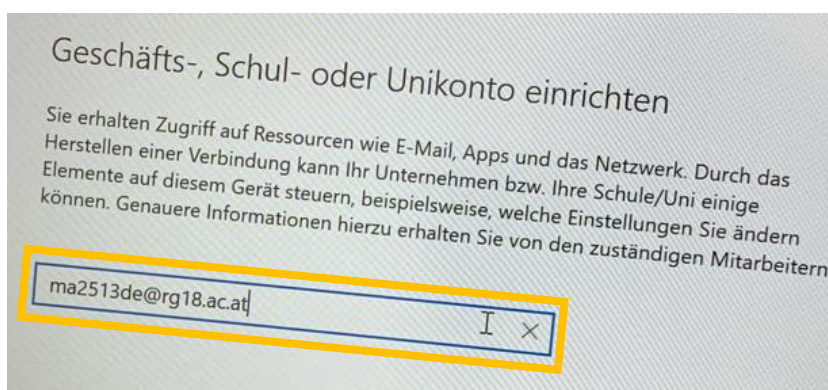
Hier können Sie die Verbindung zu einem Schulkonto, dem RG18-Schulkonto Ihres Kindes, herstellen.



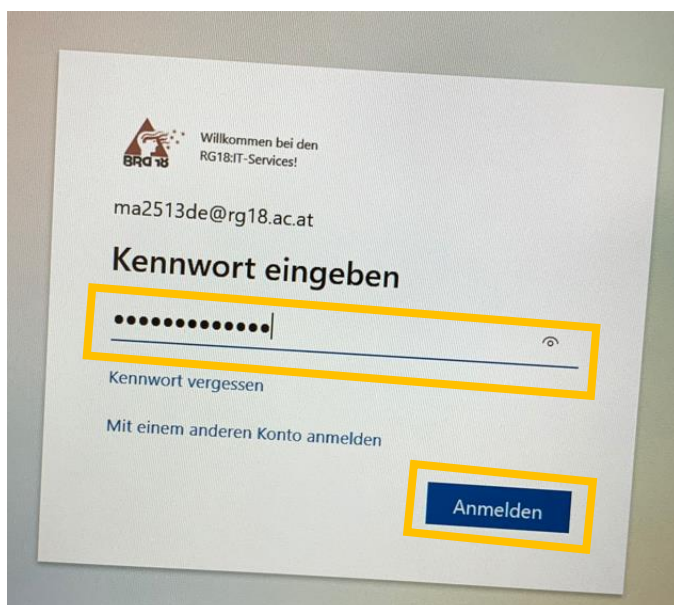


Arbeitsschritt 12

Hier geben Sie dann die RG18-Email-Adresse Ihres Kindes ein und klicken rechts unten auf „Weiter“.



Anschließend geben Sie das zugehörige Kennwort ein.



Ein Klick auf „Anmelden“ verbindet das Gerät mit dem MDM.

Die Inbetriebnahme des Gerätes ist nun abgeschlossen.